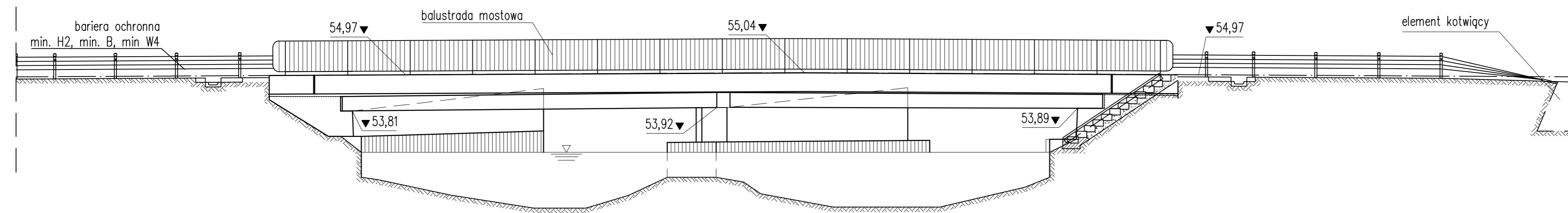


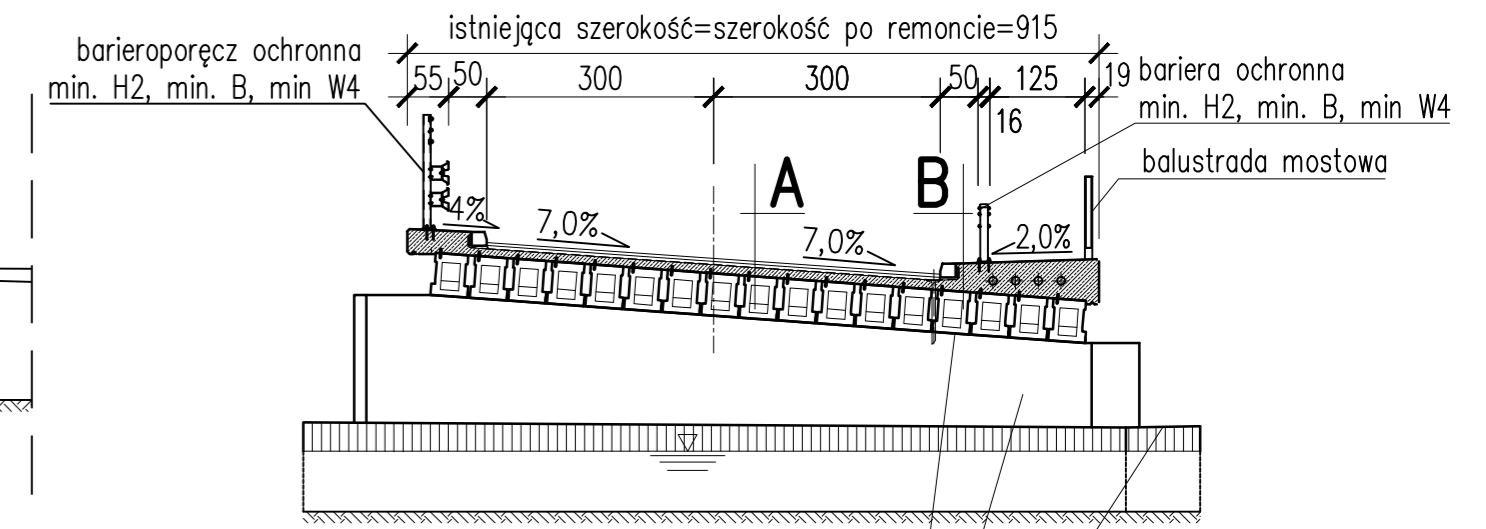
Kargowa

WIDOK Z BOKU

Karszyn

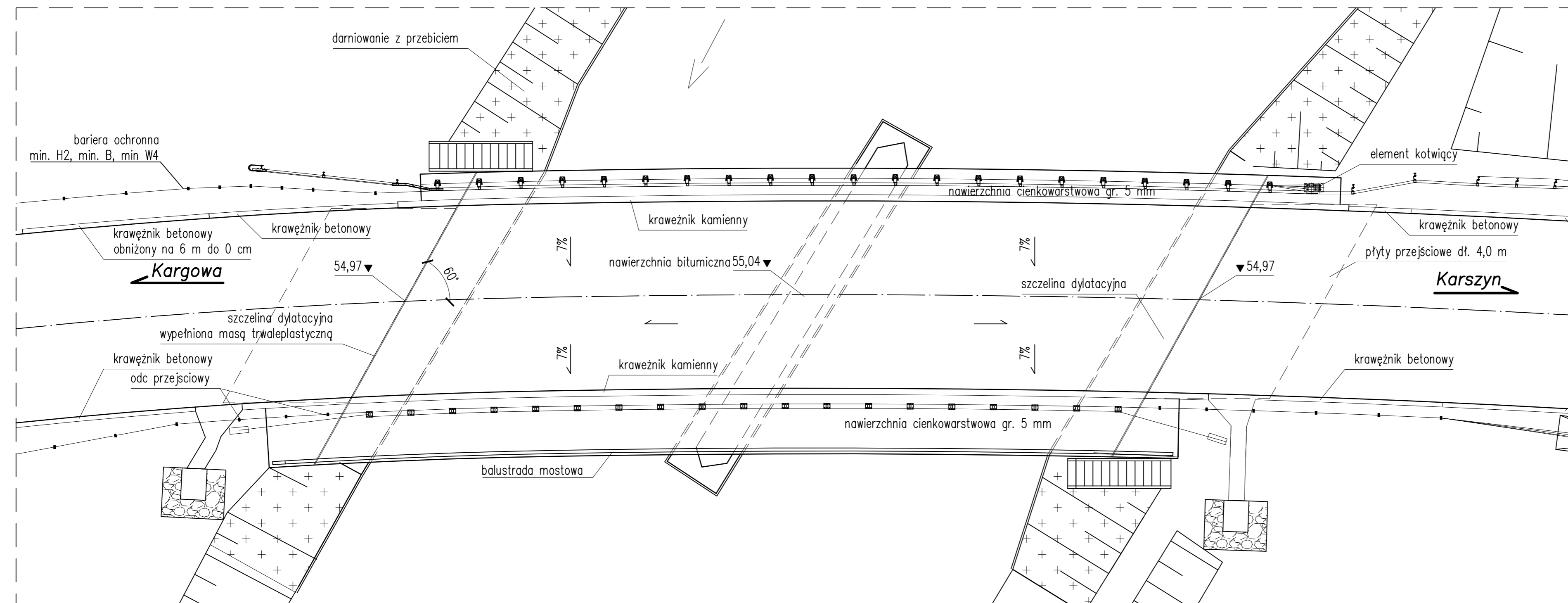


PRZEKRÓJ POPRZECZNY



oczyszczyć powierzchnie betonowe poprzez piaskowanie, następnie za pomocą odpowiednich zestawów dokonać napraw, uzupełnień ubytków i zabezpieczeń antykorozyjnych

WIDOK Z GÓRY



- A** nawierzchnia poliuretanowo-epoksydowa gr. 5 mm.
kapa chodnikowa B30
belki prefabrykowane "Gromnik" L=12,0
- B** warstwa ścierna SMA 11 gr. 4 cm
warstwa wiążąca MA 11 gr. 4 cm
izolacja termozgrzewalna gr. 0,5 cm
nadbeton B30 gr. 9-18 cm
belki prefabrykowane "Gromnik" L=12,0

UWAGA !!!
- podczas prowadzenia prac rozbiórkowych należy zweryfikować wymiary i konieczne zmiany uzgodnić z projektantem

STAL TYPU Bst 500S BETON B30

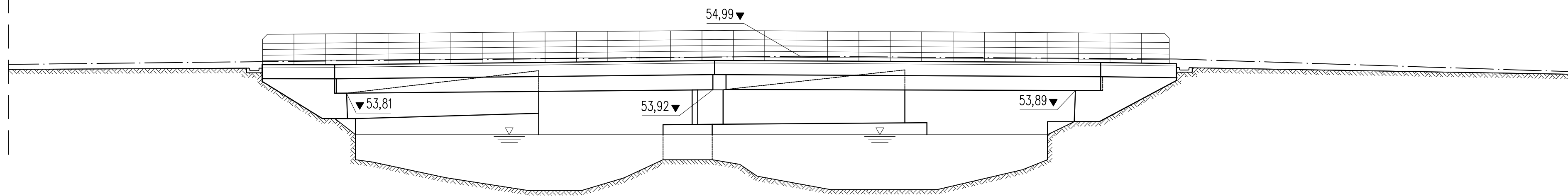
PROMOST Sp. z o.o.
ul. ...
tel. +68-47-84-500; fax +68-47-84-502

Projektant b. mostowej:	mgr inż. Karol Kobiela	Uprawnienia nr upr. LBS/0003/PODM/11 w specj. mostowej	Data i podpis 06.2012
Opracowujący b. mostowej:	mgr inż. Grzegorz Buganik		06.2012
Umowa:	36/2011 z dnia 7.10.2011 r		Nr rej. 00/11
Objekt:	Remont mostu nad Kanałem Obry w ciągu drogi powiatowej nr 1189F relacji Kargowa - Karszyn w km 0+773		
Branża:	mostowa	Skala 1:100	Nr rys. 2
Nazwa rysunku:	Rysunek ogólny		

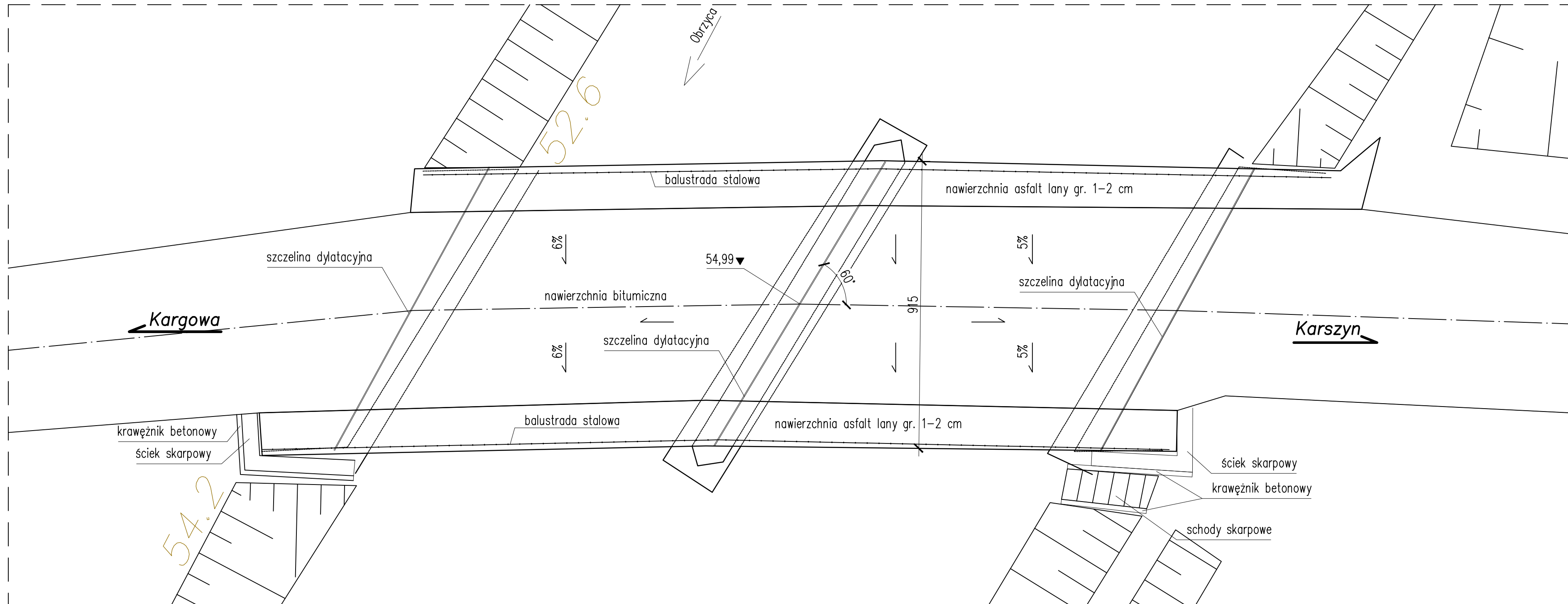
Kargowa

WIDOK Z BOKU

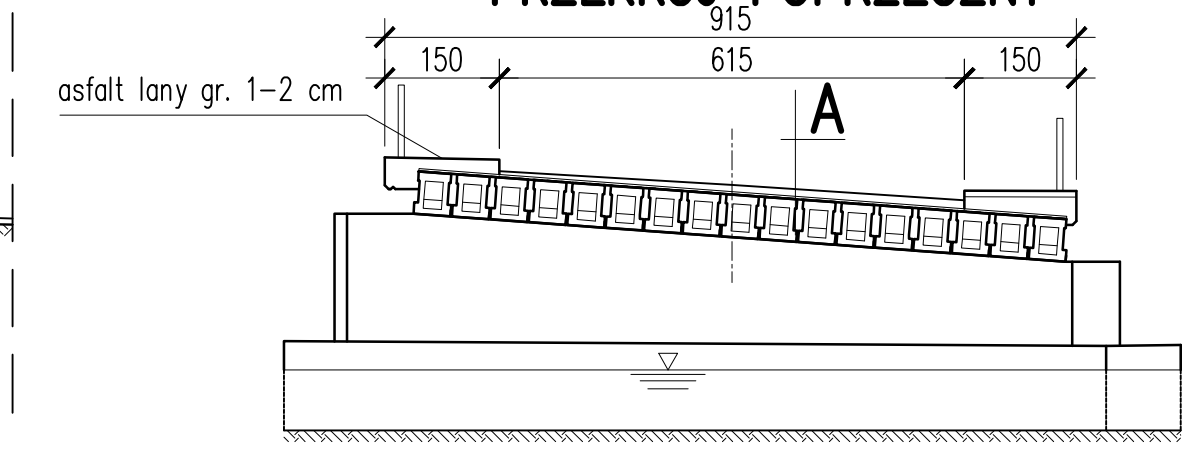
Karszyn



WIDOK Z GÓRY



PRZEKRÓJ POPRZECZNY



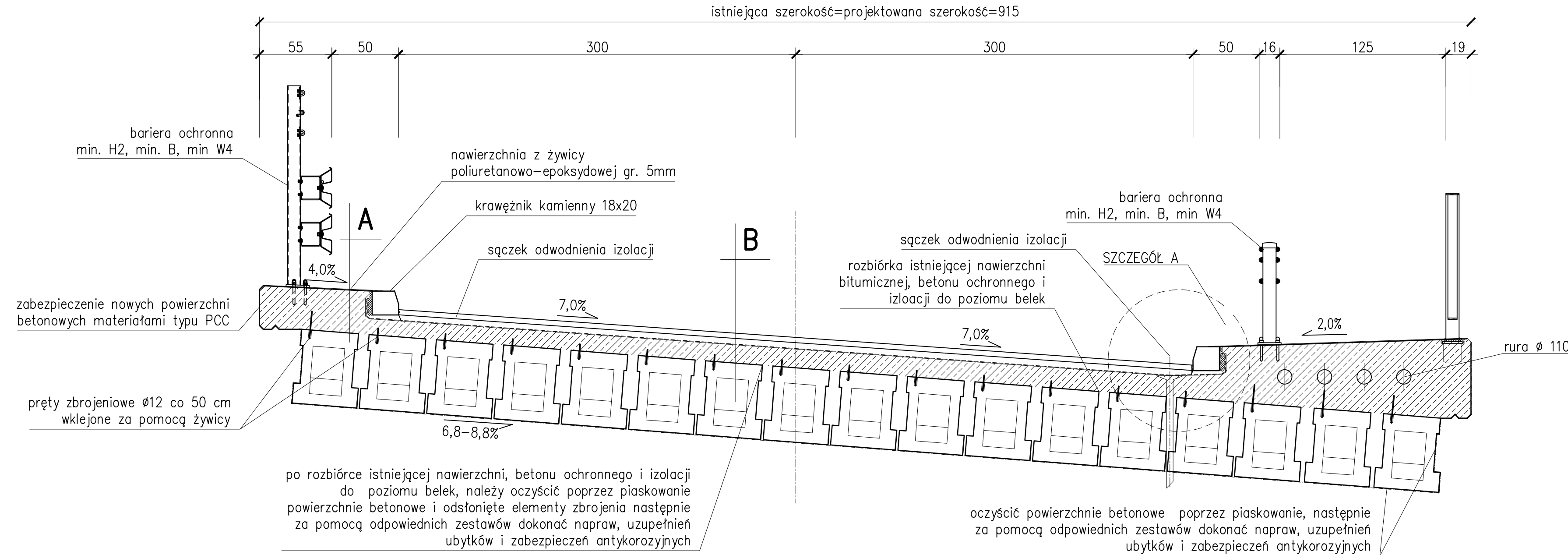
- A**
- nawierzchnia bitumiczna
 - warstwa ochronna izolacji z betonu
 - izolacja
 - belki prefabrykowane "Gromnik" L=12,0m h=56cm



"PROMOST" Sp. z o.o.
 ul. Łódzka 100, 01-644 Warszawa
 tel. +68-47-84-500; fax +68-47-84-502

Stanowisko	06.2012	Uprawnienia	Data i podpis
Projektant b. mostowej:	mgr inż. Karol Kobiela	nr upr. LBS/0003/POOM/11 w specj. mostowej	06.2012
Opracowujący b. mostowej:	mgr inż. Grzegorz Buganik		06.2012
Umowa:	36/2011 z dnia 7.10.2011 r		Nr rej. 00/11
Obiekt:	Remont mostu nad Kanałem Obry w ciągu drogi powiatowej nr 1189F relacji Kargowa - Karszyn w km 0+773		Skala
Branża:	mostowa		1:100
Nazwa rysunku:	Inwentaryzacja		Nr rys. 9

PRZEKRÓJ POPRZECZNY skala 1:25



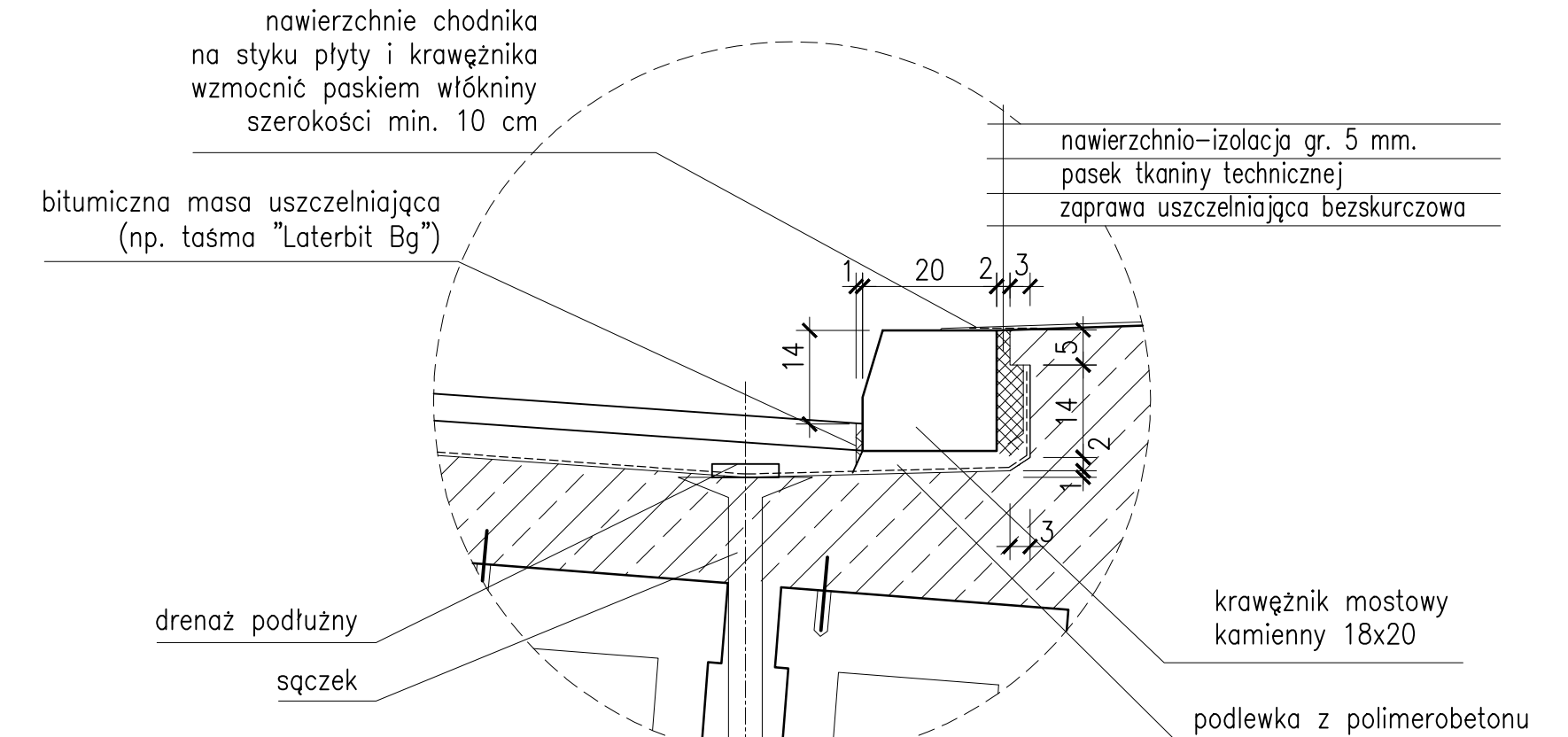
B

warstwa ścierna SMA 11 gr. 4 cm
warstwa wiążąca MA 11 gr. 4 cm
izolacja termozgrzewalna gr. 0,5 cm
nadbeton B30 gr. 9-18 cm
belki prefabrykowane "Gromnik" L=12,0

A

nawierzchnia poliuretanowo-epoksydowa gr. 5 mm.
kapa chodnikowa B30
belki prefabrykowane "Gromnik" L=12,0

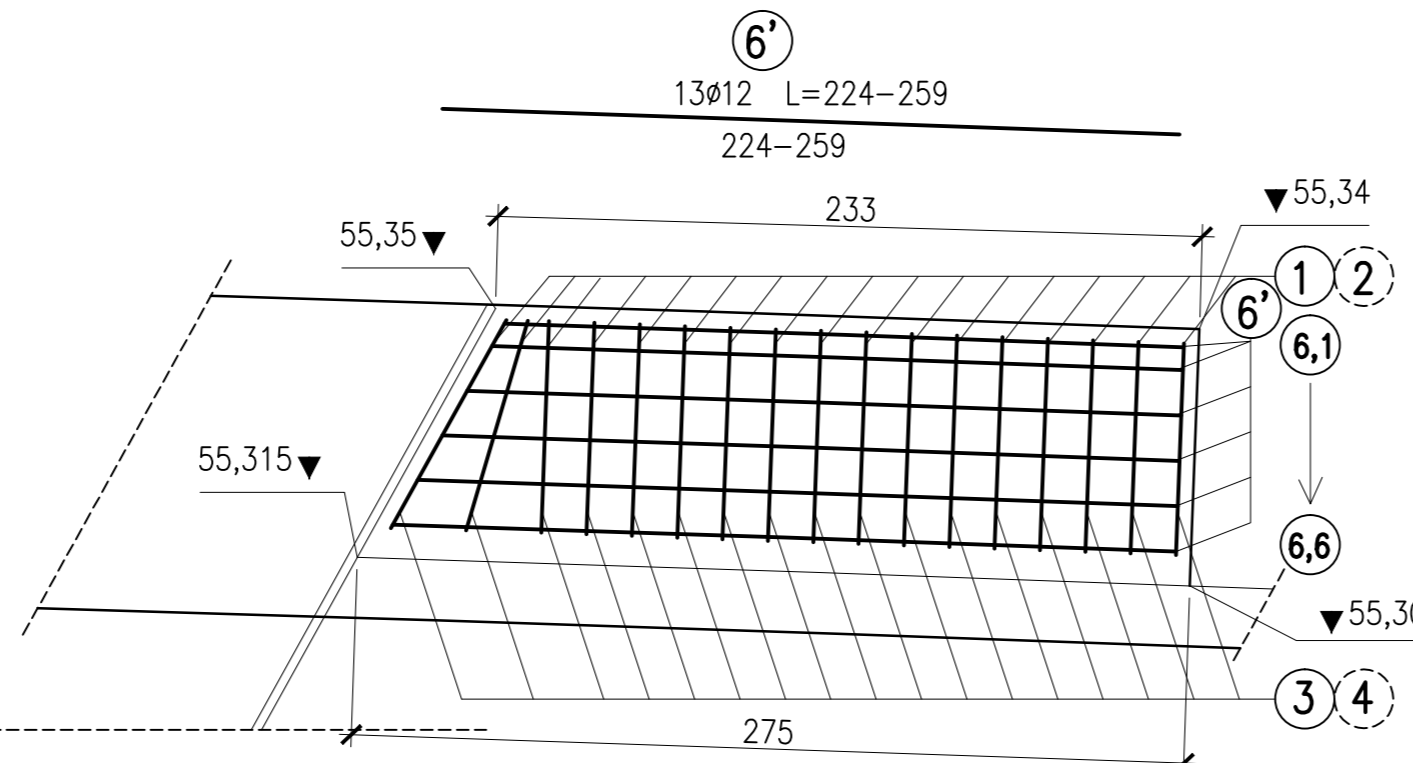
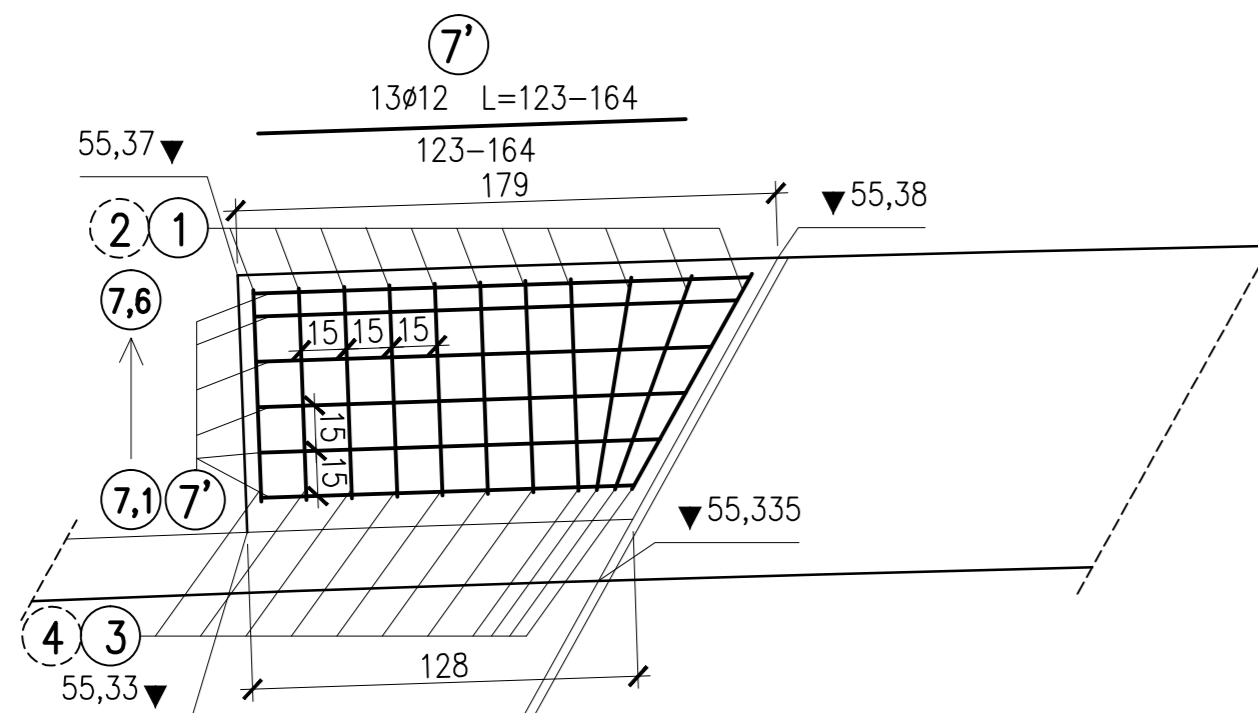
SZCZEGÓŁ "A" skala 1:10



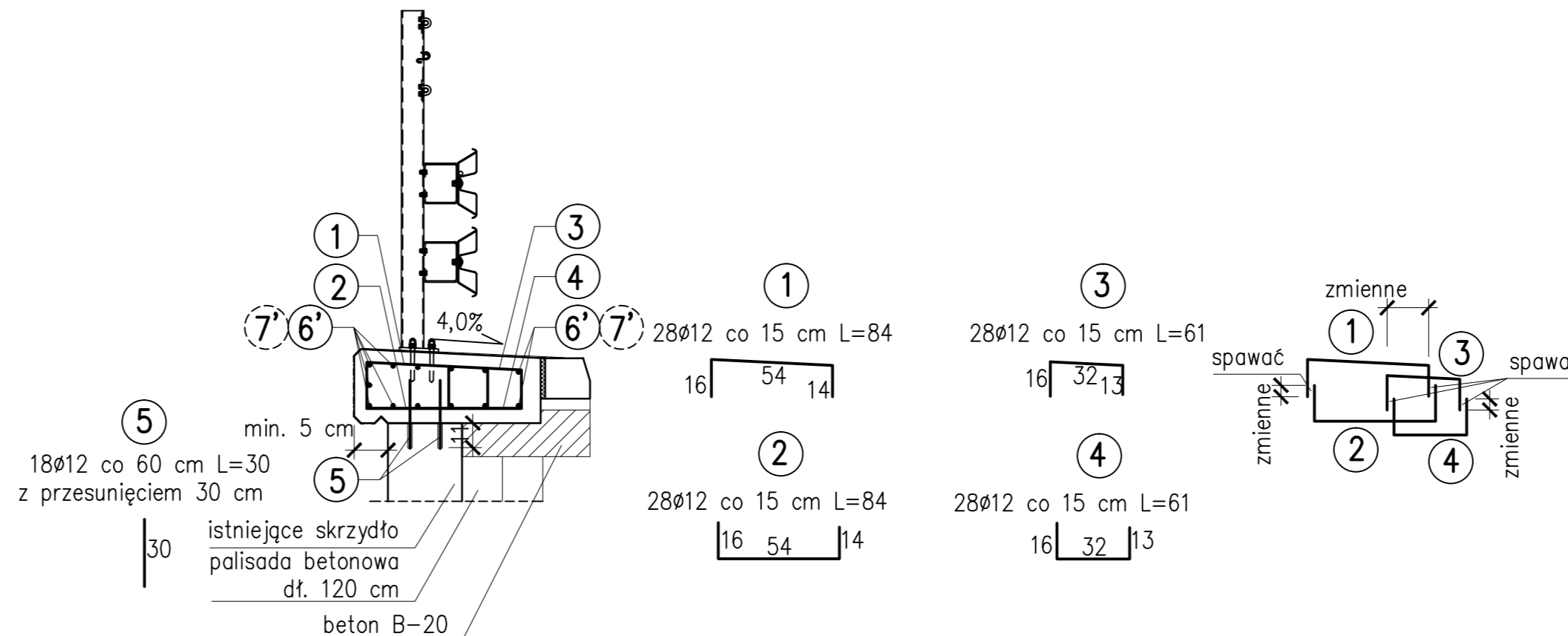
"PROMOST" Sp. z o.o.
 ul. ...
 tel. +68-47-84-500; fax +68-47-84-502

Stanowisko	Uprawnienia	Data i podpis
Projektant b. mostowej: mgr inż. Karol Kobiela	nr upr. LBS/0003/POOM/11 w specj. mostowej	06.2012
Opracowujący b. mostowej: mgr inż. Grzegorz Buganik		06.2012
Umowa: 36/2011 z dnia 7.10.2011 r		Nr rej. 00/11
Obiekt:	Remont mostu nad Kanalem Obry w ciągu drogi powiatowej nr 1189F relacji Kargowa - Karszyn w km 0+773	Skala 1:25 1:10
Branża: mostowa		Nr rys. 3
Nazwa rysunku: Przekrój poprzeczny		

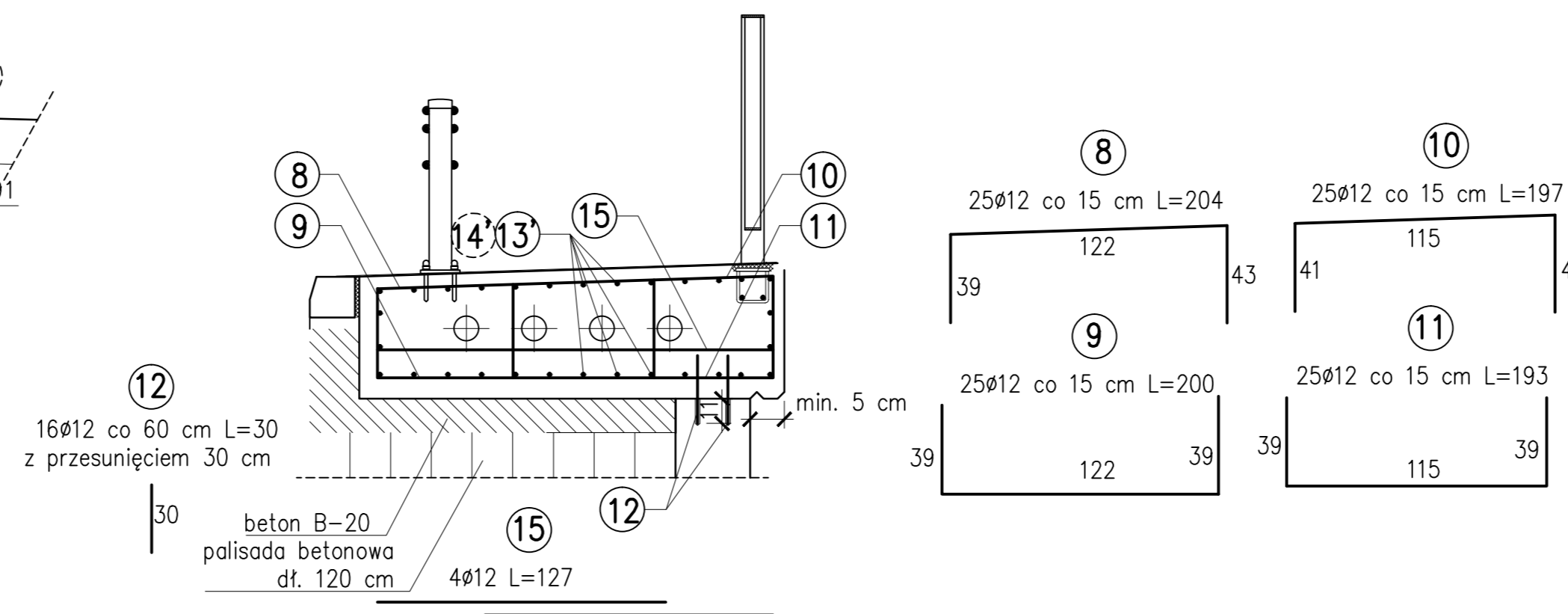
WIDOK Z GÓRY



PRZEKRÓJ POPRZECZNY GÓRNA WODA



PRZEKRÓJ POPRZECZNY DOLNA WODA



ZESTAWIENIE STALI

Nr pręta	Średnica pręta [mm]	Długość pręta [m]	Ilość sztuk	Długość całkowita
1	12	0,84	28	23,52
2	12	0,84	28	23,52
3	12	0,61	28	17,08
4	12	0,61	28	17,08
5	12	0,30	18	5,40
6'	12		13	31,08
7'	12		13	19,02
8	12	2,04	25	51,00
9	12	2,00	25	50,00
10	12	1,97	25	49,25
11	12	1,93	25	48,25
12	12	0,30	16	4,80
13'	12		32	49,35
14'	12		32	59,53
15	12	1,27	4	5,08
RAZEM			[m]	453,96
MASA 1m			[kg]	0,89
RAZEM			[kg]	404,02
OGÓLEM			[kg]	404,02

ZESTAWIENIE PRĘTÓW

Nr pręta	Średnica pręta [mm]	"a" [m]	Długość pręta [m]	Ilość sztuk	Długość całkowita [m]
6'					
6,1	12	2,24	2,24	3	6,72
6,2	12	2,28	2,28	2	4,56
6,3	12	2,36	2,36	2	4,72
6,4	12	2,44	2,44	2	4,88
6,5	12	2,51	2,51	2	5,02
6,6	12	2,59	2,59	2	5,18
				Suma	13
7'					
7,1	12	1,23	1,23	2	2,46
7,2	12	1,32	1,32	2	2,64
7,3	12	1,41	1,41	2	2,82
7,4	12	1,5	1,5	2	3,00
7,5	12	1,59	1,59	2	3,18
7,6	12	1,64	1,64	3	4,92
				Suma	13
13'					
13,1	12	1,05	1,05	4	4,20
13,2	12	1,13	1,13	2	2,26
13,3	12	1,21	1,21	2	2,42
13,4	12	1,29	1,29	2	2,58
13,5	12	1,37	1,37	2	2,74
13,6	12	1,45	1,45	2	2,90
13,7	12	1,52	1,52	2	3,04
13,8	12	1,6	1,6	2	3,20
13,9	12	1,68	1,68	2	3,36
13,10	12	1,76	1,76	2	3,52
13,11	12	1,84	1,84	2	3,68
13,12	12	1,89	1,89	3	5,67
13,13	12	1,94	1,94	1	1,94
13,14	12	1,96	1,96	4	7,84
				Suma	32
14'					
14,1	12	1,36	1,36	4	5,44
14,2	12	1,37	1,37	1	1,37
14,3	12	1,44	1,44	3	4,32
14,4	12	1,5	1,5	2	3,00
14,5	12	1,6	1,6	2	3,20
14,6	12	1,69	1,69	2	3,38
14,7	12	1,79	1,79	2	3,58
14,8	12	1,88	1,88	2	3,76
14,9	12	1,98	1,98	2	3,96
14,10	12	2,07	2,07	2	4,14
14,11	12	2,16	2,16	2	4,32
14,12	12	2,26	2,26	2	4,52
14,13	12	2,35	2,35	2	4,70
14,14	12	2,46	2,46	4	9,84
				Suma	32
					59,53

UWAGA !!!

- podczas prowadzenia prac rozbiórkowych należy zweryfikować wymiary i konieczne zmiany uzgodnić z projektantem
- po skuci części skrzydeł należy oczyścić przez piaskowanie wszystkie powierzchnie bet. i odsłonięte elementy zbrojenia, następnie za pomocą odpowiednich zestawów dokonać napraw i zabezpieczeń antkoroz.
- wszystkie powierzchnie betonowe ulegające zakryciu należy zabezpieczyć przez smarowanie np dwa razy abizolem R+P
- do ilości betonu dodano 2,0 m3 na nierówności powstałe podczas prac rozbiórkowych i dopasowanie do płyty
- pręty nr 8,9,10,11 analogicznie jak pręty nr 1,2,3,4
- gzymsy powinny wystawać min. 5 cm od powierzchni bocznej skrzydeł
- gzymsy skrzydeł dopasować do gzymsów płyty, zaleca się wylewanie ich razem

MONTAŻ KOTWI WKLEJANYCH PRZY UŻYCIU ŻYWICY NP. HIT HY 150 - 34 SZT.
STAL TYPU 18G2 - Bst 500S - 404,02 kg
BETON B30 - 7,03 m3
BETON B20 - 1,7 m3

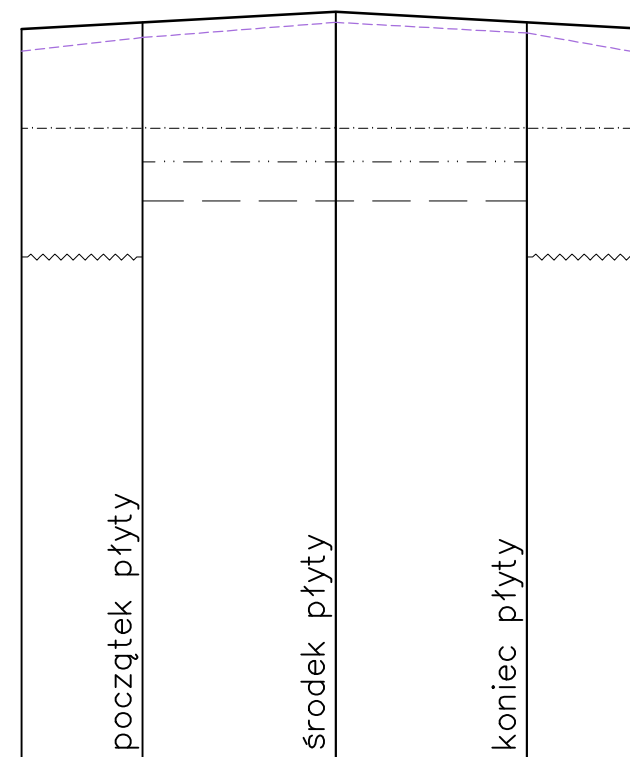


"PROMOST" Sp. z o.o.
 ul. ...
 tel. +68-47-84-500; fax +68-47-84-502

Stanowisko	mgr inż. Karol Kobiela	Uprawnienia	Data i podpis
Projektant b. mostowej:	mgr inż. Grzegorz Buganik	nr upr. LBS/0003/P00M/11 w specj. mostowej	06.2012
Opracowujący b. mostowej:			06.2012
Umowa:	36/2011 z dnia 7.10.2011 r		Nr rej. 00/11
Obiekt:	Remont mostu nad Kanalem Obry w ciągu drogi powiatowej nr 1189F relacji Kargowa - Karszyn w km 0+773		Skala
Branża:	mostowa		1:25
Nazwa rysunku:	Zbrojenie skrzydeł		Nr rys. 6

1:50
1:500

pp 50,00 m n.p.m.



Rzędne projektowanej niwelety		54,93	54,97	55,04	54,97	54,93
Rzędne istniejącej niwelety		55,48	54,87	54,97	54,90	55,48
Proste i łuki pionowe			20,77		20,63	
			0,53%		0,53%	
Odległości		53,58	61,58	74,35	86,98	94,98

0+700

0+800

LEGENDA:

- niweleta projektowana —————
 - niweleta istniejąca - - - - -
 - rozebranie bitumicznych warstw nawierzchni - - - - -
 - w-wa ścieralna SMA 11 gr. 4 cm - - - - -
 - w-wa wiążąca MA 11 gr. 4 cm - - - - -
 - w-wy konstrukcyjne jezdni na dojazdach wg. opracowania drogowego, ujęte w przedmiarze drogowym ~~~~~
- } zakres robót mostowych
- } zakres robót drogowych



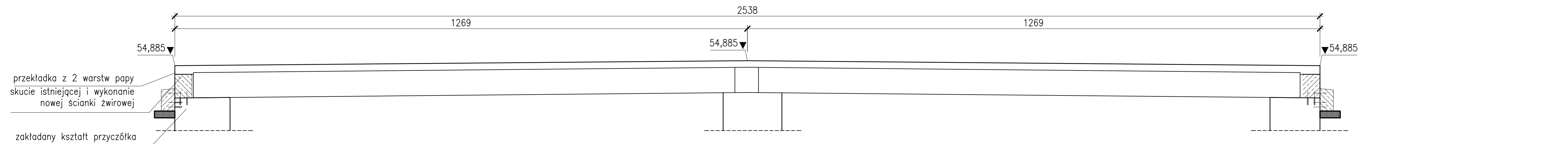
"PROMOST" Sp. z o.o.
 ul. ...
 tel. +68-47-84-500; fax +68-47-84-502

Stanowisko	Q 3 / 300, 301	Uprawnienia	Data i podpis
Projektant b. mostowej:	mgr inż. Karol Kobiela	nr upr. LBS/0003/POOM/11 w specj. mostowej	06.2012
Opracowujący b. mostowej:	mgr inż. Grzegorz Buganik		06.2012
Umowa:	36/2011 z dnia 7.10.2011 r		Nr rej. 00/11
Obiekt:	Remont mostu nad Kanalem Obry w ciągu drogi powiatowej nr 1189F relacji Kargowa - Karszyn w km 0+773		Skala 1:50 1:500
Branża:	mostowa		
Nazwa rysunku:	Przekrój podłużny		
			Nr rys. 8

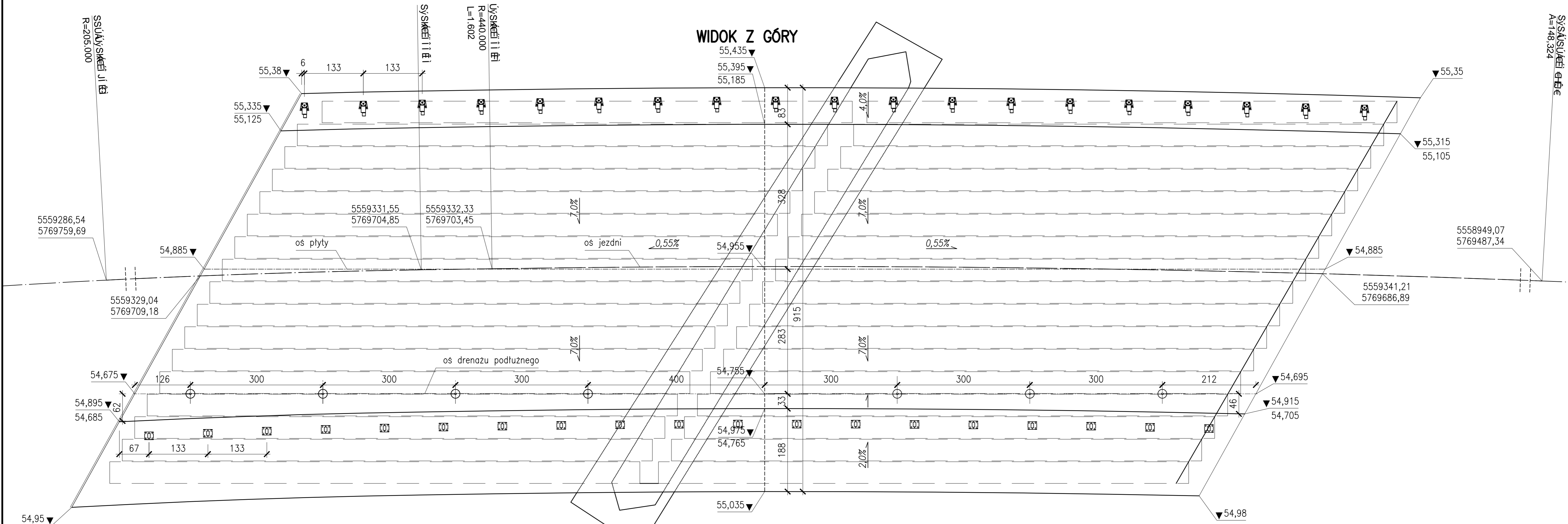
Kargowa

PRZEKRÓJ PODŁUŻNY

Karszyn



WIDOK Z GÓRY



UWAGA !!!

- podczas prowadzenia prac rozbiórkowych należy zweryfikować wymiary i konieczne zmiany uzgodnić z projektantem
- po skuci płyty należy oczyścić przez piaskowanie wszystkie powierzchnie bet. i odsłonięte elementy zbrojenia, następnie za pomocą odpowiednich zestawów dokonać napraw i zabezpieczeń antykorozyjnych.
- gzymsy powinny wystawać min. 5 cm od powierzchni bocznej belek
- gzymsy skrzydeł dopasować do gzymsów płyty, zaleca się wylewanie ich razem

		"PROMOST" Sp. z o.o. ul. 11 Października 11, 05-110 Białe Błotko, tel. +68-47-84-500; fax +68-47-84-502	
Stanowisko	05/05/11	Uprawnienia	Data i podpis
Projektant b. mostowej:	mgr inż. Karol Kobiela	nr upr. LBS/0003/POOM/11 w specj. mostowej	06.2012
Opracowujący b. mostowej:	mgr inż. Grzegorz Buganik		06.2012
Umowa:	36/2011 z dnia 7.10.2011 r		Nr rej. 00/11
Objekt:	Remont mostu nad Kanalem Obry w ciągu drogi powiatowej nr 1189F relacji Kargowa - Karszyn w km 0+773		Skala
Branża:	mostowa		1:50
Nazwa rysunku:	Rysunek ogólny płyty		Nr rys. 4